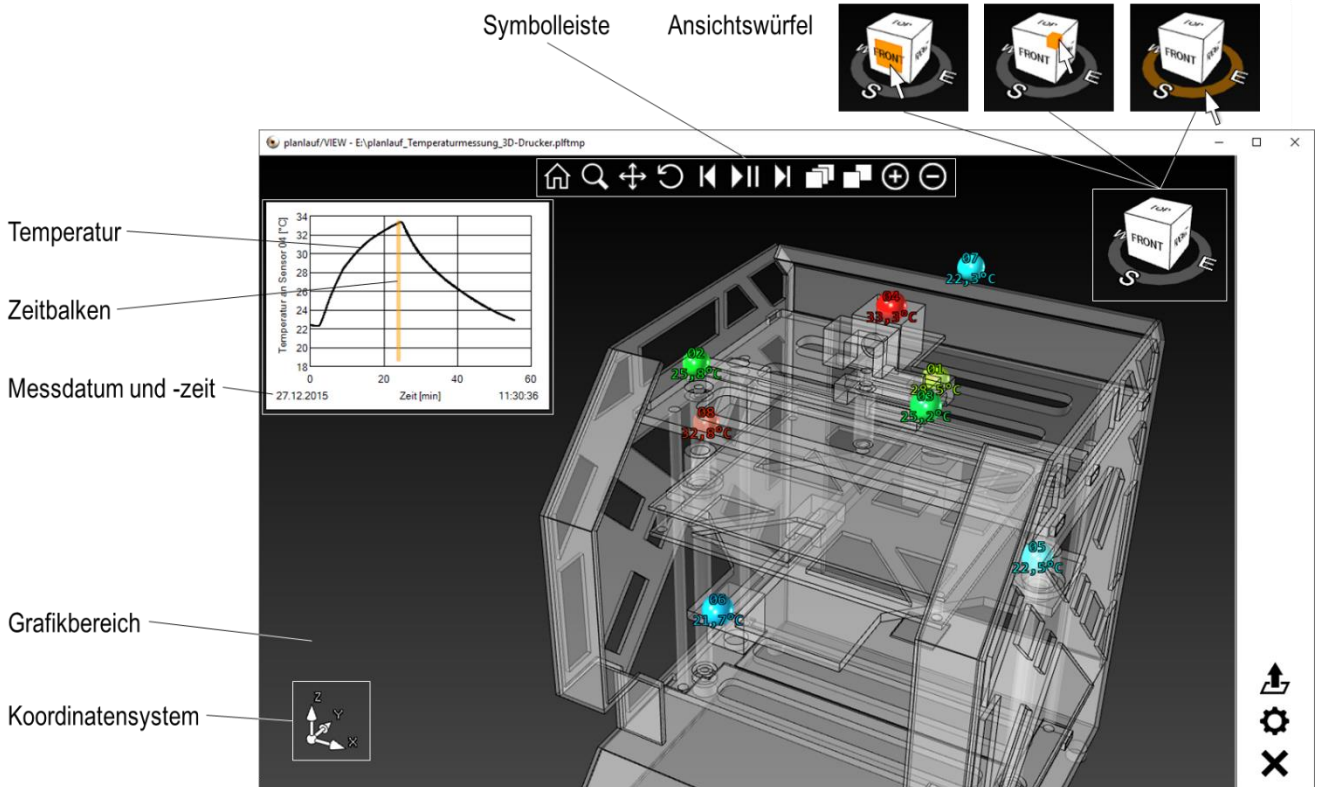


Temperaturmessung (*.plftmp)

planlauf/VIEW



Symbolleiste

Über **Standardansicht** wird die vordefinierte Ansicht dargestellt. Wenn **Zoom** , **Verschieben** oder **Drehen** angeklickt ist, kann die Modellansicht bei gedrückter linker Maustaste und durch Bewegen der Maus angepasst werden. Die Animation lässt sich über den **Startbutton** starten und stoppen. Die **Animationsgeschwindigkeit** kann mit angepasst werden.

Ansichtswürfel

Der Ansichtswürfel ermöglicht die Darstellung des Modells in den üblichen Standardansichten. Die entsprechenden Ansichten (Würfelkanten, -flächen und -ecken) werden hervorgehoben, sobald sich der Mauszeiger darüber befindet.

Grafikbereich

Im Grafikbereich werden ein Modell der gemessenen Struktur und die gemessenen Punkte als Kugeln dargestellt. Die Temperatur der Messpunkte wird neben einer entsprechenden Farbe auch über die Beschriftung angezeigt.

Temperaturbereich

Im Temperaturbereich wird der zeitliche Verlauf der Temperatur für einen Messpunkt dargestellt. Um den Temperaturverlauf eines anderen Punktes zu betrachten, muss zuerst im Kontextmenü des Temperaturbereichs die Menüoption „Messpunkt auswählen“ und anschließend der gewünschte Punkt im Grafikbereich angeklickt werden. Der Zeitbalken zeigt den aktuellen Zeitpunkt an und kann bei gedrückter linker Maustaste verschoben werden.